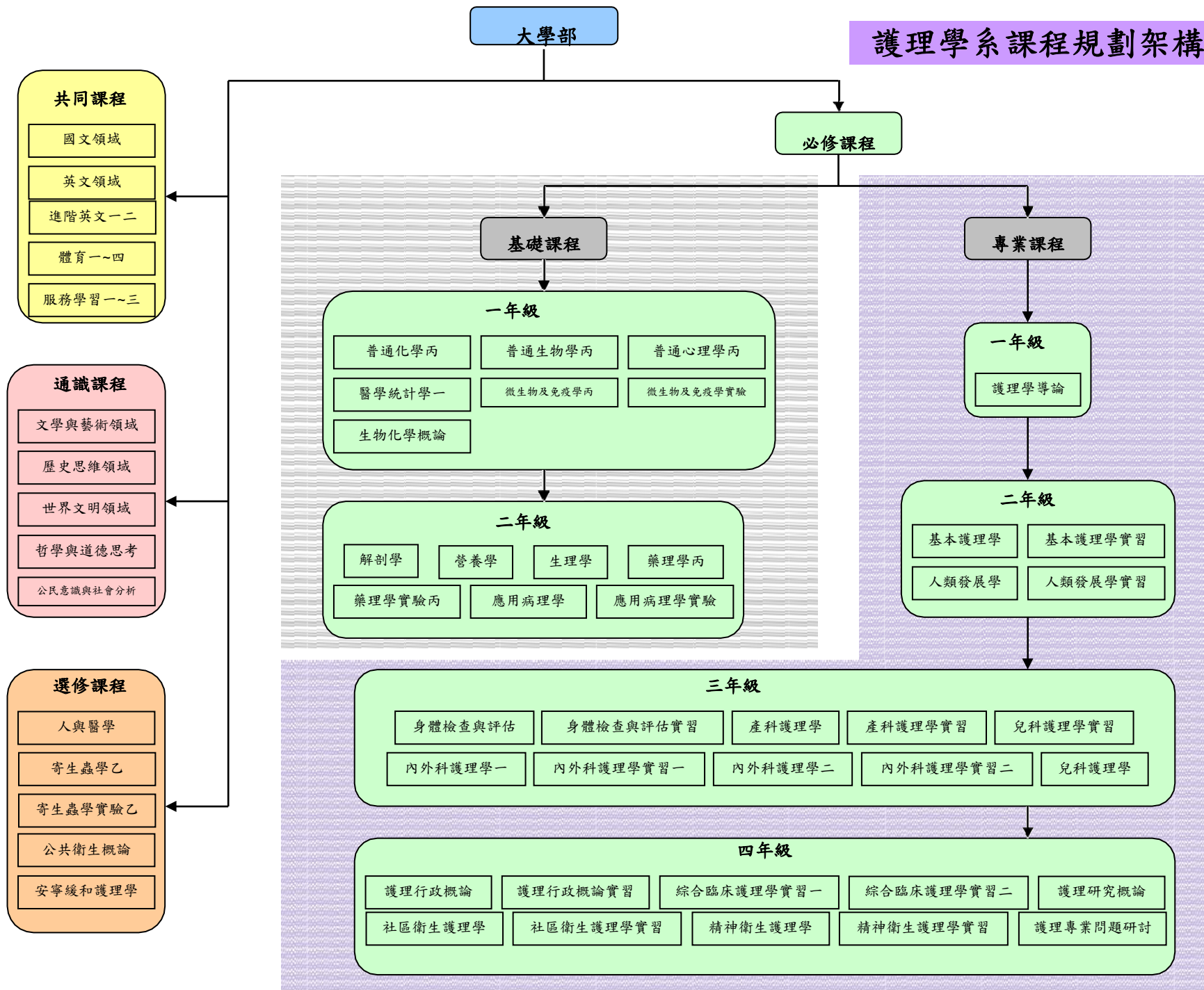


# 護理學系課程規劃架構圖



碩士班

專科護理師組

臨床研究護理師組

內外科護理組

婦女健康暨母嬰護理組

兒童暨家庭護理組

精神暨心理衛生護理組

社區護理組

選修課程

碩士等級以上 學校相關課程

共同必修

碩士論文

護理研究

應用生物統計學

護理專業問題專論

必修課程

藥物治療學乙

病理生理學

診斷與處置(I)

診斷與處置(II)

進階身體評估

進階身體評估實習

專科護理師實習(I)

專科護理師實習(II)

專科護理師實習(III)

必修課程

臨床試驗中之藥動與藥效

臨床醫學研究

臨床試驗執行與實務

領導與管理

研究倫理與法律

實證醫學

臨床研究護理學(I)

臨床研究護理學(II)

臨床研究護理實習(I)

臨床研究護理實習(II)

必修課程

護理理論基礎

病理生理學

領導與管理

進階臨床護理學(I)

進階臨床護理學(II)

進階臨床護理學實習(I)

進階臨床護理學實習(II)

必修課程

護理理論基礎

病理生理學

領導與管理

進階婦女健康暨母嬰護理學(I)

進階婦女健康暨母嬰護理學(II)

進階婦女健康暨母嬰護理學實習(I)

進階婦女健康暨母嬰護理學實習(II)

必修課程

護理理論基礎

病理生理學

領導與管理

進階兒童暨家庭護理學(I)

進階兒童暨家庭護理學(II)

進階兒童暨家庭護理學實習(I)

進階兒童暨家庭護理學實習(II)

必修課程

護理理論基礎

病理生理學

領導與管理

進階精神暨心理衛生護理學(I)

進階精神暨心理衛生護理學(II)

進階精神暨心理衛生護理學實習(I)

進階精神暨心理衛生護理學實習(II)

必修課程

護理理論基礎

流行病學原理

領導與管理

進階社區護理學(I)

進階社區護理學(II)

進階社區護理實習(I)

進階社區護理實習(II)

博士班

選修課程

專題研究

醫學院  
選修課程

公衛學院  
選修課程

必選課程

護理研究專題討論一

護理研究專題討論二

護理學實例研究一

護理學實例研究二

必修課程

博士論文

質性研究方法論

量性研究方法論

理論建構與護理實務

健康照護體系與政策

健康與疾病之調適

健康與疾病之護理處置