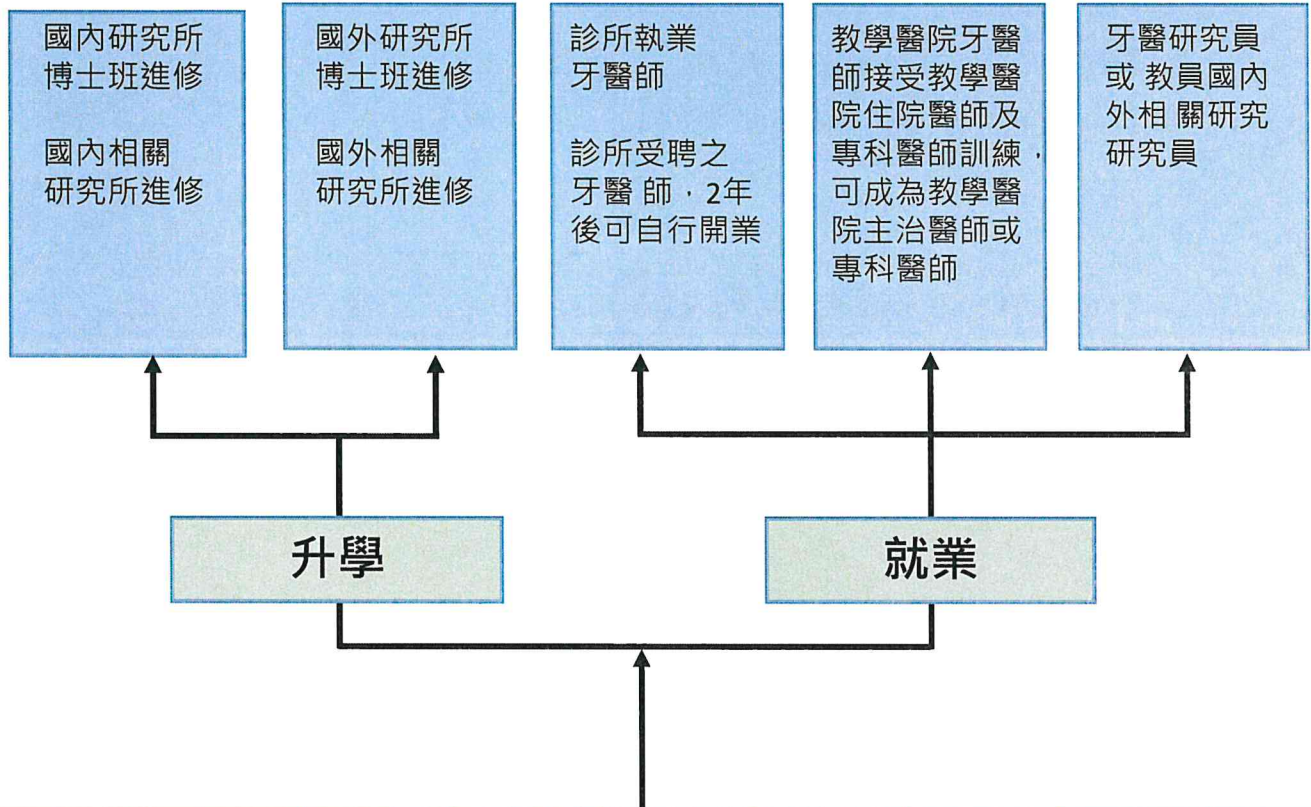
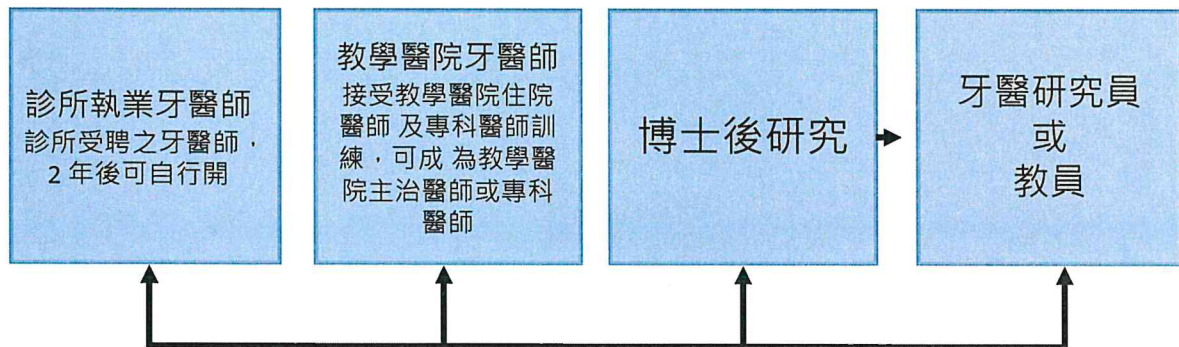


# 臨床牙醫學研究所碩士班畢業生未來發展圖



共同科目 (6)	口腔病理學組 (18)	牙體復形學組 (17)	牙髓病學組(18)	牙周病學組(16)	補綴學組(16)	兒童牙科學組 (17)	齒顎矯正學組 (17)	口腔顎面外科學組
1M(0) x2 研究論文討論上下	1-2M(1) X4 口腔病理學特論 一~二	1-2M(3) X4 牙體復形學臨床 實習一~四	1-2M(3) X4 牙髓病學臨床實 習一~四	1-2M(3) X4 牙周病學臨床實 習一~四	1-2M(3) X4 補綴學臨床實 習一~四	1-2M(3) X4 兒童牙科學臨床 實習一~四	1-2M(3) X4 齒顎矯正學臨床 實習一~四	1-2M(3) X4 口腔外科臨床實 習一~四
1M(2,0) 口腔生物學	1M(1) X2 組織病理診斷學 一~二	1-2M(1) X4 牙科材料學專題 討論一~四	1-2M(1) X4 牙髓病學專題討 論一~四	1-2M(1) X4 牙周病治療專題 討論一~四	1M(2) X2 全口重建補綴學 (一) (二)	1-2M(1) X4 兒童牙科學專題 討論	1-2M(1) X4 齒顎矯正學專題 討論一~四	1-2M(1) X4 口腔外科專題討 論一~四
2M(1) X2 研究計劃專	1-2M(3) X4 口腔診斷學實習 一~四	1M(1,0) 牙體復形學特論	1M(1) X2 牙髓病學特論及 實驗一~二			1M(1,0) 兒童牙科學特論	1M(1,0) 齒顎矯正學特論及 實	1M(1) X2 口腔顎面外科學 特論一~二

# 臨床牙醫學研究所博士班畢業生未來發展圖



就業

共同科目 ( 20 )	專業科目 ( 19 )
1-2D (1)X4 專題討論	1-2D (1)X3 高級組織病理診斷學一~三
1-2D (1)X4 高級臨床牙醫學一~四	1-2D (1)X3 口腔外科病理討論一~三
2D 以上 ( 12 ) 博士論文	1D (2)X2 1D (2)X2 口腔生物學特論一~二
	1D (2,0) 牙科黏著學
	2D (1)X2 口腔分子生物學特論一~二
	2D (2,0) 牙齒顯微結構學
	2D (1,0) 高級口腔病理學專題討論 2D